

## Installation unter Windows

Die Installation der Programme beginnt mit der Überprüfung des Inhalts Ihrer Lieferung. Bitte vergleichen Sie den Inhalt Ihrer Lieferung mit den gekennzeichneten Artikeln:

- KHA Master Installer DVD (Windows)
- Configuration Files CD
- USB Schlüssel (CPD) – „Dongle“, „Kopierschutz“
- Umschlag für die Rücksendung des Dongles
- Kurzanleitungen:
  - ReferenceWorks Pro
  - MacRepertory Classic
  - MacRepertory Pro
- Training-DVD (zur Benutzung in einem DVD-Player):
  - ReferenceWorks
  - MacRepertory
  - Repertorium Universale
- Sonstiges:

Die DVDs/CDs sind in der Reihenfolge gepackt, in der sie benutzt werden.

Nun beginnt die eigentliche Installation. **Während der Installation bitte den Dongle nicht einstecken.**

Legen Sie die DVD mit der Beschriftung „KHA Master Installer“ in das Laufwerk ein. Es erscheint folgendes Bild:

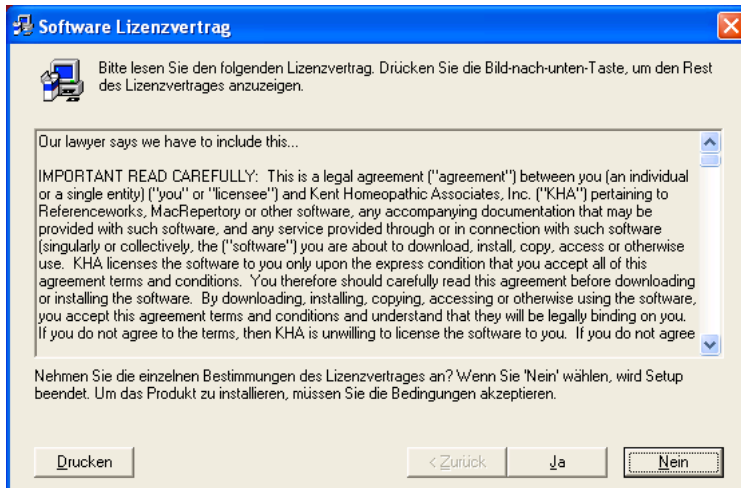


## Installation unter Windows

Bemerkung: Sollte dieses Bild nicht erscheinen, müssen Sie den KHA-Installer manuell von der DVD aufrufen.

Wählen Sie „Programme installieren“.

Dieses folgende Fenster fordert Sie auf, die Lizenzbedingungen zu akzeptieren. Dies tun Sie bitte durch Klicken auf „Fortfahren“, nachdem Sie die Bedingungen gelesen haben.



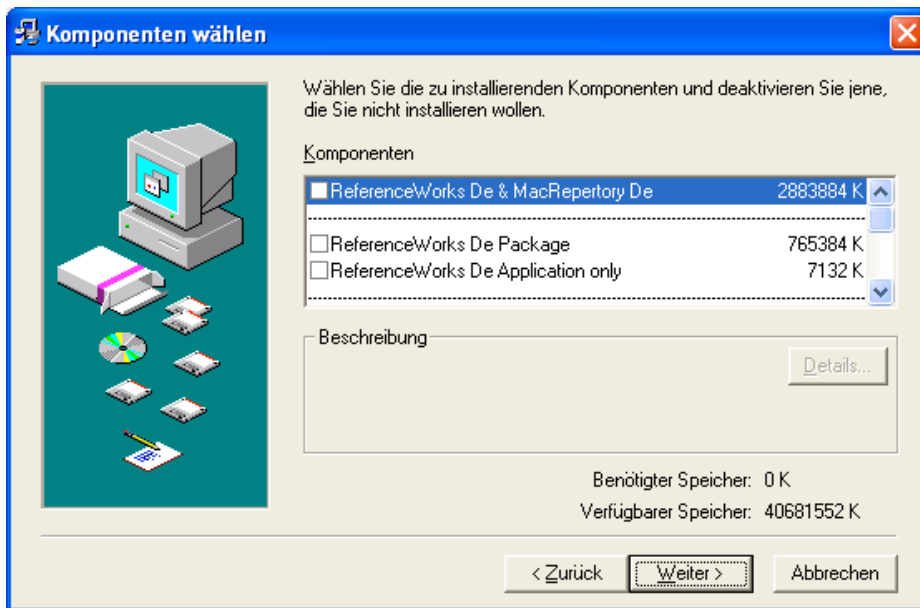
Nun fordert Sie die Installation auf, das Zielverzeichnis zu wählen. Normalerweise übernimmt man den Vorschlag des Programmes.



Wenn Sie das wünschen, klicken Sie auf „Weiter“.

In der nun folgenden Auswahl sollten Sie markieren, welches der Programmpakete Sie gekauft haben (Sie finden die Angaben in den „Instructions“, die der Lieferung beiliegen).

## Installation unter Windows



Wenn Sie das Paket markiert haben (durch Anklicken des Kästchens), klicken Sie auf „Weiter“.



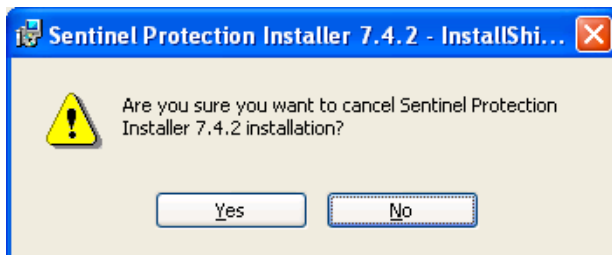
Hier beginnt die Installation, die Sie nicht unterbrechen sollten. Die Installation dauert einige Minuten. Greifen Sie in keiner Weise ein, betätigen Sie keine Taste, betätigen Sie nicht die Maus.

Wenn Sie das Programm zum ersten Mal installieren, erscheint das folgende Fenster:

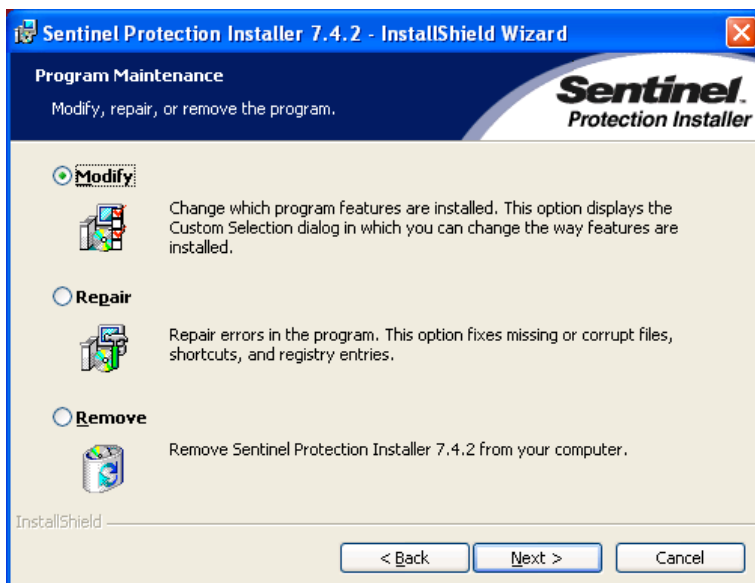
## Installation unter Windows



Hier wird der Treiber für den “Kopierschutz” installiert. Während der Installation sollten andere Anwendungen geschlossen werden. Sollte dieser Treiber bereits installiert sein, klicken Sie auf „Cancel“ und dann „Finish“. Das Programm fragt nochmals nach, ob Sie die Installation abbrechen wollen.

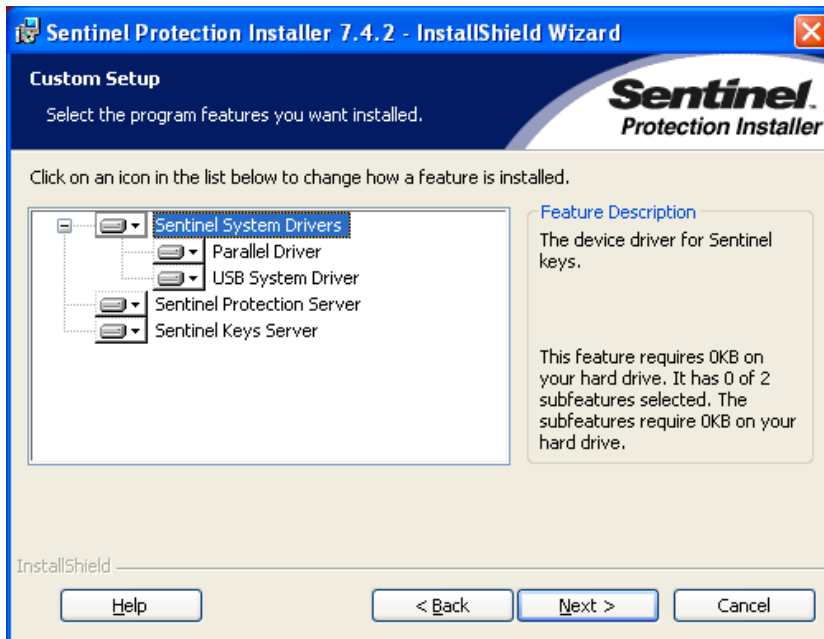


Sollten Sie aber zum ersten Mal diesen Treiber installieren, müssen Sie auf „Next“ klicken. Dann erscheint der folgende Bildschirm:

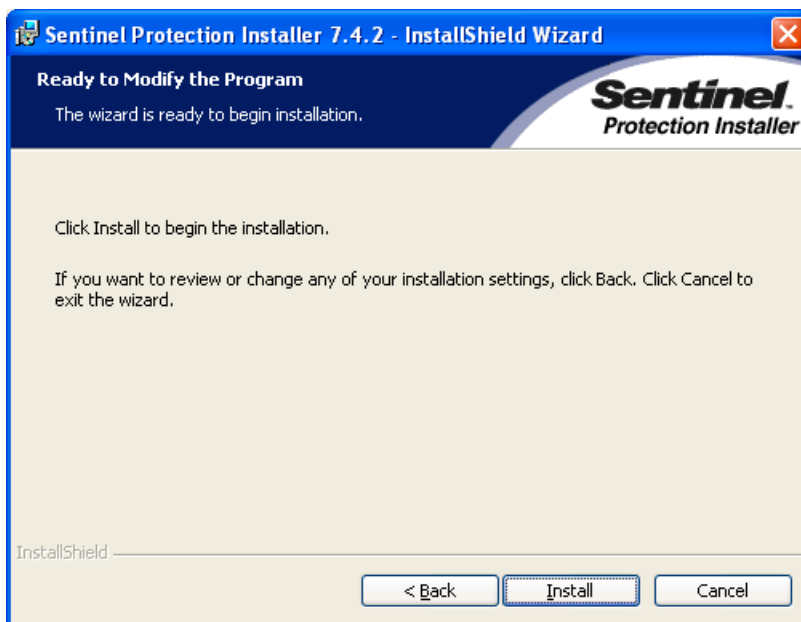


## Installation unter Windows

Klicken Sie auf „Next“, um zur folgenden Auswahl zu gelangen.

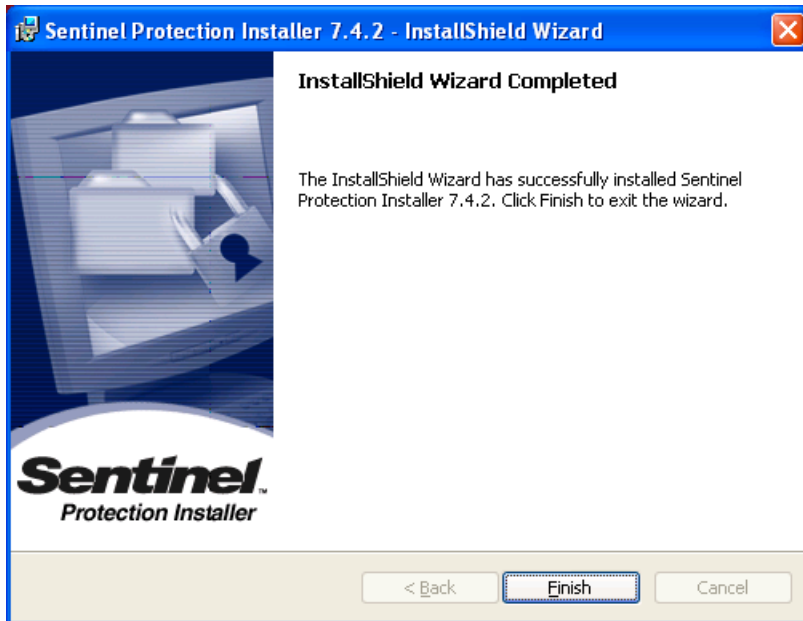


Wählen Sie „USB System Driver“. Nun müssen Sie nur noch im folgenden Fenster den beginn der Installation bestätigen, indem Sie auf „Install“ klicken.



Dieser Vorgang dauert nur einige wenige Sekunden und wird durch folgenden Bildschirm abgeschlossen:

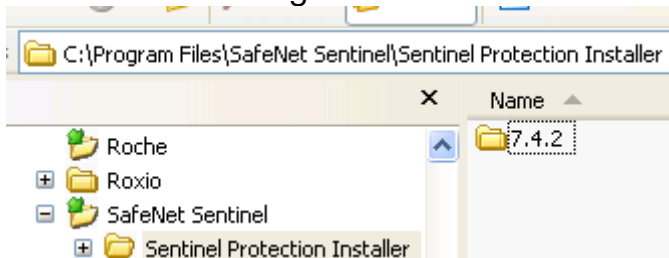
## Installation unter Windows



Sie schließen den Vorgang durch Klicken auf „Finish“.

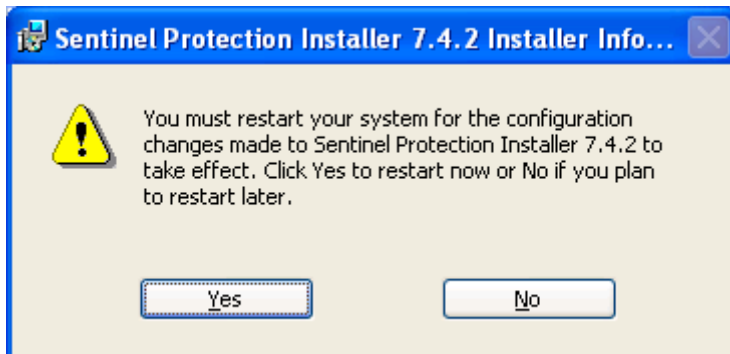
Möchten Sie wissen, welche Version von „Sentinel Protection“ Sie haben, öffnen Sie den Windows Explorer und gehen zur folgenden Adresse:  
C:\Program Files\SafeNet Sentinel\Sentinel Protection Installer

Sie werden das folgende Bild sehen.



Sollten Sie ältere Versionen besitzen, würden rechts andere Verzeichnisse angezeigt.

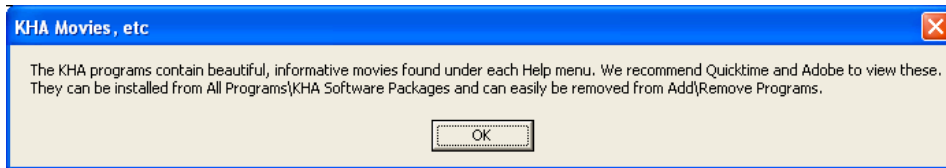
Wann immer Sie hier



gefragt werden, ob Sie den Computer neu starten wollen, klicken Sie auf „No“.

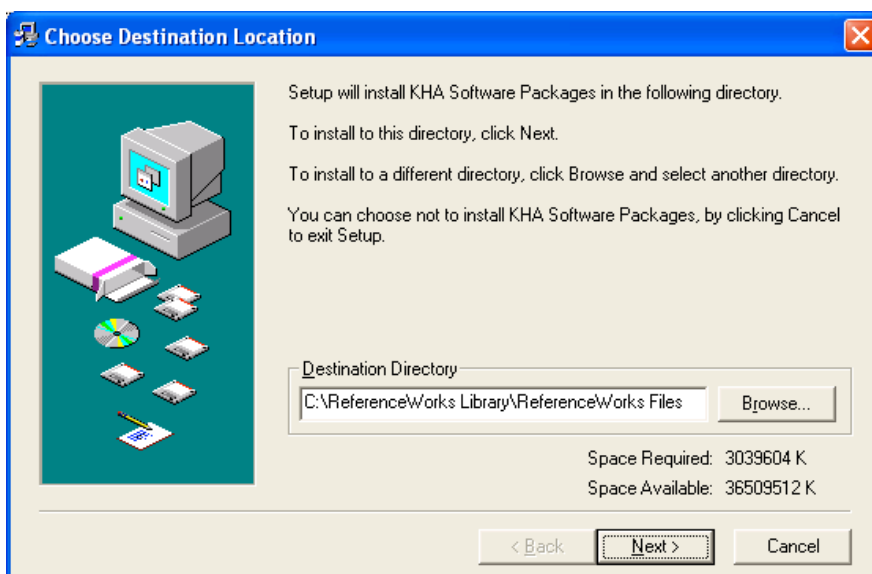
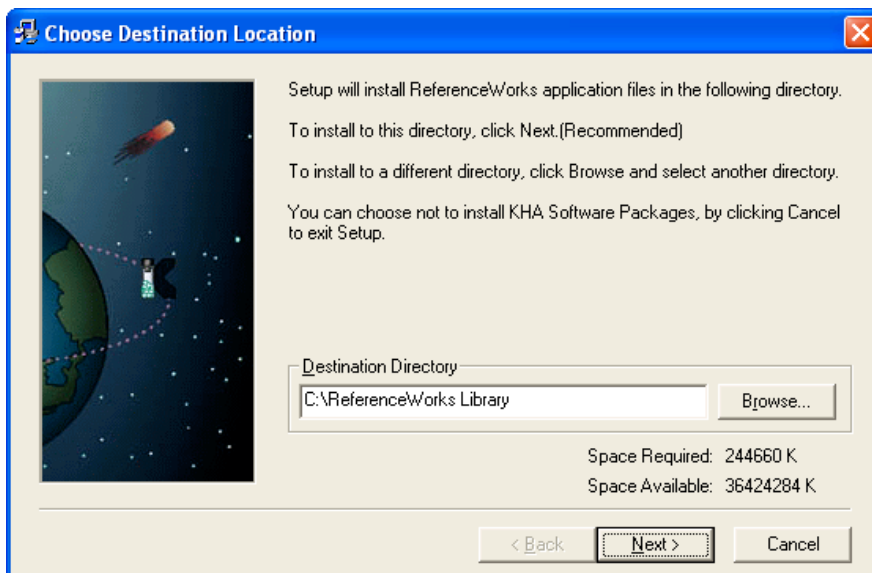
## Installation unter Windows

Dieser Bildschirm erinnert Sie, dass es ergänzende Programme gibt, die von dieser DVD installiert werden können.

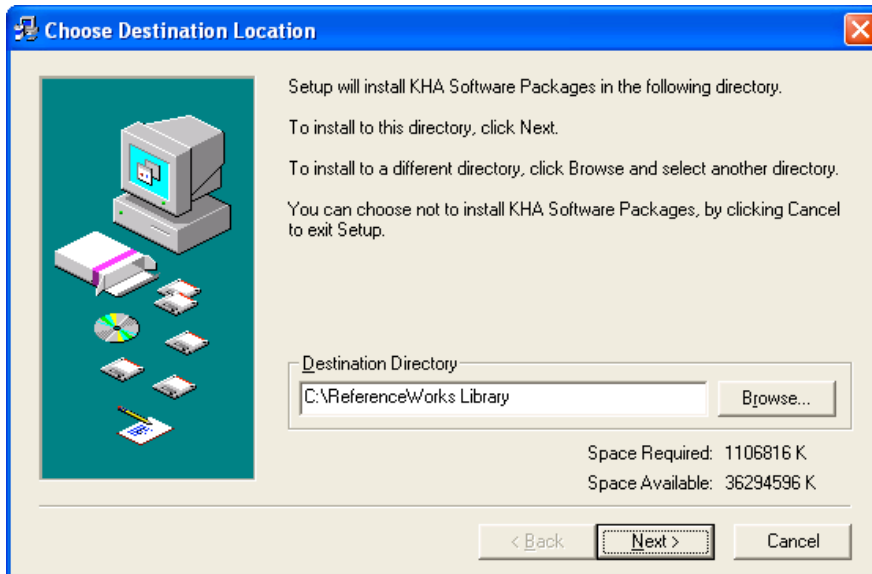


Klicken Sie auf „OK“.

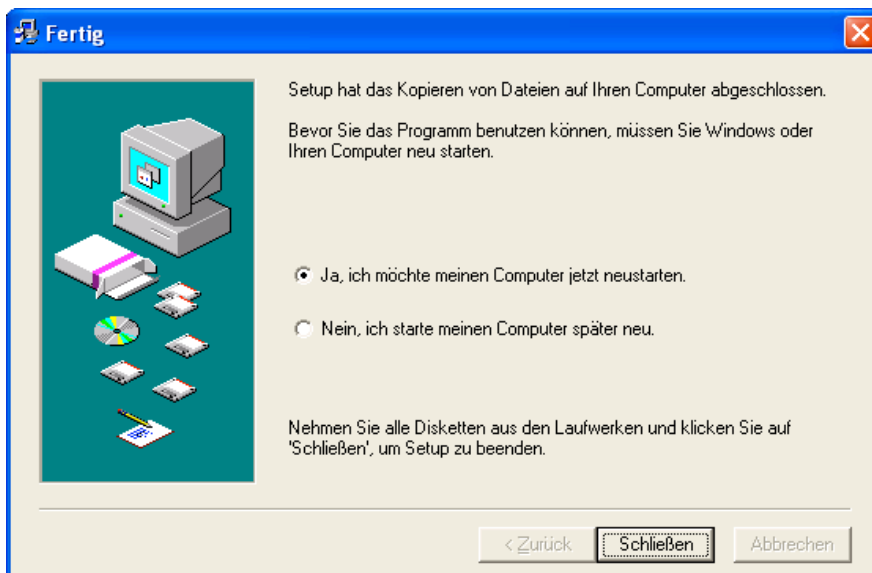
Falls das folgenden Fenster erscheint, klicken Sie auf „Next“, um den vorgeschlagenen Ort für die Installation der angegebenen Dateien zu akzeptieren.



## Installation unter Windows



Das Programm wird die Installation abschließen und diesen Bildschirm zeigen:



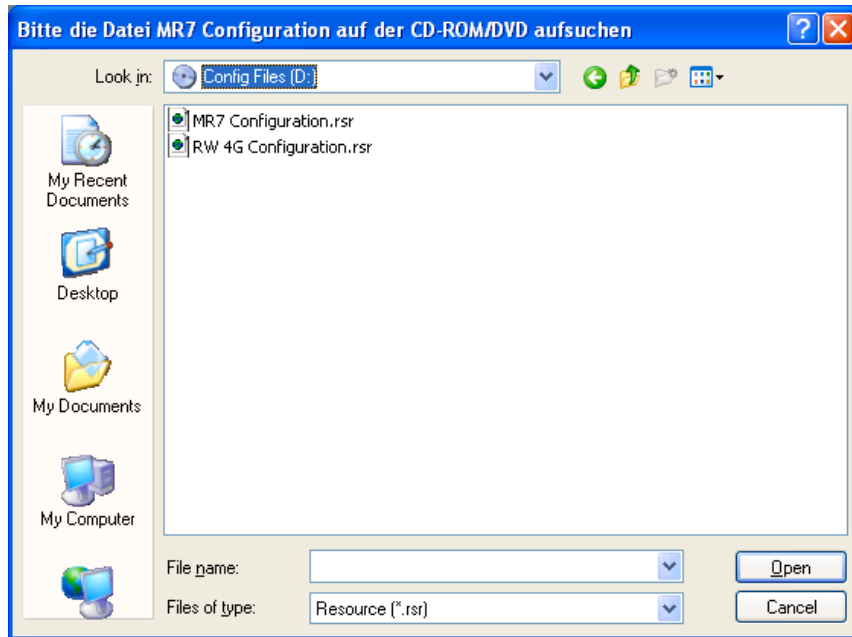
Durch Klicken auf „Schließen“ beenden Sie die Installation, der Computer startet neu. Sie können die DVD nach dem Neustart entnehmen.

Jetzt legen Sie Configurations-CD ein. Schließen Sie den Kopierschutz-Stecker an.

Um MacRepertory zu starten, zeigen Sie dem Computer, wo die Configurations-CD zu finden ist (Laufwerks-Angabe).

Z.B. so:

## Installation unter Windows



Bei ReferenceWorks erscheint noch dieses Fenster:

